

**NARODOWY INSTYTUT ZDROWIA PUBLICZNEGO
- PAŃSTWOWY ZAKŁAD HIGIENY**

**NATIONAL INSTITUTE OF PUBLIC HEALTH
- NATIONAL INSTITUTE OF HYGIENE**

**ZAKŁAD HIGIENY ŚRODOWISKA
DEPARTMENT OF ENVIRONMENTAL HYGIENE**

24 Chocimska 00-791 Warsaw • Phone (22) 5421354; (22) 5421349 • Fax (22) 5421287 • e-mail: sek-zhk@pzh.gov.pl

**ATEST HIGIENICZNY
HYGIENIC CERTIFICATE**

HK/B/0669/01/2013

ORYGINAŁ

Wyrób / product: **Masa szpachlowa do łączenia płyt G-K**

Zawierający / containing: mączkę dolomitową, dyspersję polimerową, wodę, dodatki wg dokumentacji producenta

Przeznaczony do / destined: stosowania w budownictwie zgodnie z zaleceniami producenta

Wymieniony wyżej produkt odpowiada wymaganiom higienicznym przy spełnieniu następujących warunków / is acceptable according to hygienic criteria with the following conditions:

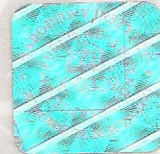
Na opakowaniu należy umieścić etykietę w języku polskim, zawierającą zalecenia dotyczące środków ostrożności wg karty charakterystyki wyrobu, zgodnie z obowiązującymi przepisami prawnymi.
Wyrób przechowywać w miejscu niedostępnym dla dzieci.

Wytwórca / producer:

MEGARON S.A. *Założony w 1918 r.*
70-892 Szczecin
ul. Pyrzycka 3 e, f

Niniejszy dokument wydano na wniosek / this certificate issued for:

MEGARON S.A.
70-892 Szczecin
ul. Pyrzycka 3 e, f



Atest może być zmieniony lub unieważniony po przedstawieniu stosownych dowodów przez którąkolwiek stronę. Niniejszy atest traci ważność po 2018-08-06 lub w przypadku zmian w recepturze albo w technologii wytwarzania wyrobu.

The certificate may be corrected or cancelled after appropriate motivation.
The certificate loses its validity after 2018-08-06
or in the case of changes in composition or in technology of production.

Data wydania atestu higienicznego: 6 sierpnia 2013

The date of issue of the certificate: 6th August 2013

Reprodukowanie, kopiowanie, fotografowanie, skanowanie, digitalizacja Atestu Higienicznego w celach marketingowych bez zgody NIZP-PZH jest zabronione.

Kierownik
Zakładu Higieny Środowiska

Bożena Krogulska
dr Bożena Krogulska

proj. T. Podsiady